

STRATÉGIE TOURISTIQUE

SYNTHÈSE DU SCHÉMA DE DÉVELOPPEMENT
COMMUNAUTAIRE 2021-2027



Agglomération
Provence verte





DIDIER BRÉMONT

Président
de l'Agglomération
Provence Verte,
Vice-président du Conseil
Départemental du Var,
Maire de Brignoles



JEAN-CLAUDE FÉLIX

Vice-président
de l'Agglomération
Provence Verte,
Délégué au
Tourisme,
Maire de Rocbaron

Nous avons la chance d'habiter un territoire nommé Provence Verte, rien que le titre est déjà une promesse. Il nous est donc apparu primordial de capitaliser davantage sur notre potentiel touristique en construisant une politique réaliste mais néanmoins ambitieuse.

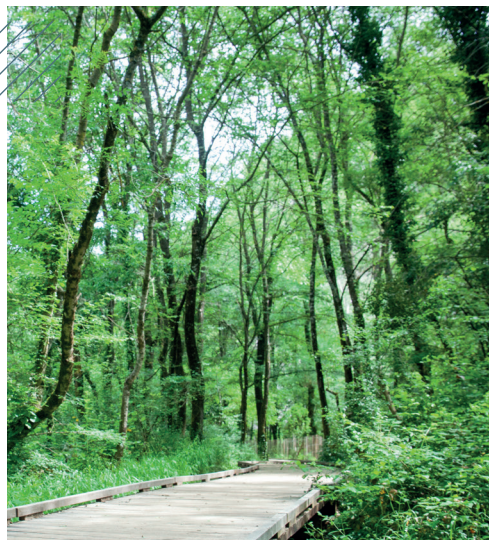
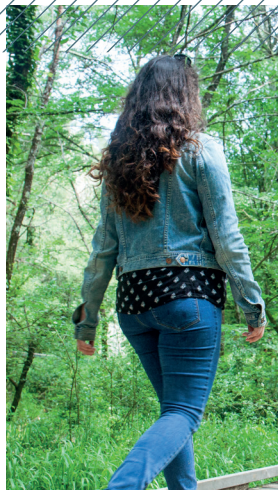
Le tourisme est un vecteur d'économie important pour notre territoire que nous devons développer. Pour autant, et comme nous l'avons toujours fait, il faut tenir compte de la préservation de la qualité de vie des habitants et de l'environnement dans l'élaboration de cette stratégie.

Ce schéma de développement touristique que nous avons voulu concerté répond à trois objectifs.

Le premier : structurer, coordonner et étoffer l'offre du territoire. Le second : conforter une image de destination, une identité du territoire en lien avec l'orientation touristique donnée. Et le troisième : rendre lisible l'offre au sein de la Provence Verte, mais aussi nationalement et internationalement au travers de son Office de tourisme. C'est tout le sens de ce document qui constitue donc le programme de l'Agglomération Provence Verte en matière touristique pour la mandature 2020-2026.

Nous tenons à remercier tous nos partenaires qui se sont engagés à nos côtés dans ce plan d'actions.

En vous en souhaitant une belle découverte.

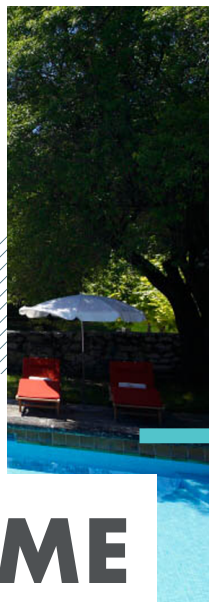


UNE STRATÉGIE

**POUR EXERCER UNE VRAIE
COMPÉTENCE TOURISME**

La Communauté d'Agglomération Provence Verte entend utiliser sa compétence tourisme pour compléter ou renouveler l'offre touristique de son territoire. L'établissement de cette politique touristique locale se traduit par la mise en place d'un schéma de développement concerté et réaliste. Il n'interfère pas sur la politique d'accueil, de promotion et de commercialisation déléguée à l'Office de Tourisme Intercommunautaire Provence Verte et Verdon. C'est un outil de programmation des actions et investissements qu'entend mener la Communauté d'Agglomération pour les 6 ans à venir.

Le schéma définit un plan d'actions co-portées par ses partenaires, positionnées dans le temps. Il est le résultat d'une analyse de la situation actuelle, des tendances à venir et des besoins exprimés par les communes.



LE TOUR!SME

UN SECTEUR ÉCONOMIQUE
IMPORTANT POUR L'AGGLOMÉRATION

En 2019, la Provence Verte aurait enregistré 3,6 millions de nuitées touristiques

Avec un séjour moyen de 5,1 nuitées, ce sont 706 000 personnes accueillies

Près de 76 000 personnes reçues dans les Offices de tourisme

En 2019, la Provence Verte comptait 686 établissements d'hébergement touristique et 7 866 lits marchands

En 2019, près de 5 400 résidences secondaires

112,5 millions d'€ de retombées économiques pour l'Agglomération*

*enquête clients 2010 – 2011
Conseil Régional, Départements



L'objectif de la mise en œuvre de ce schéma par l'agglomération est de développer une stratégie globale pour un tourisme durable.

C'est-à-dire d'augmenter les retombées économiques issues de la fréquentation touristique tout en préservant la qualité de vie des administrés et l'environnement.

Il conviendra donc de rechercher le point d'équilibre entre développement économique touristique, acceptabilité par la population locale de la fréquentation touristique et préservation de l'environnement.

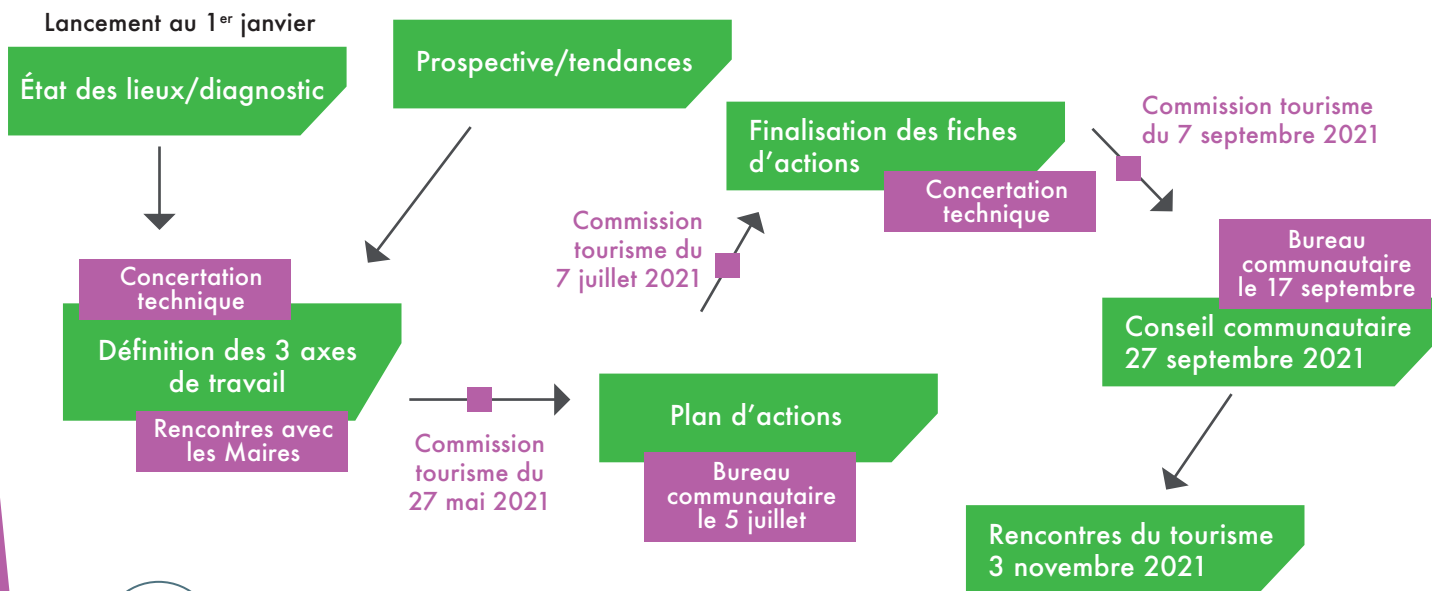
Il ne s'agit pas d'augmenter la fréquentation touristique en été qui atteint déjà à cette période de l'année un seuil de saturation, mais :

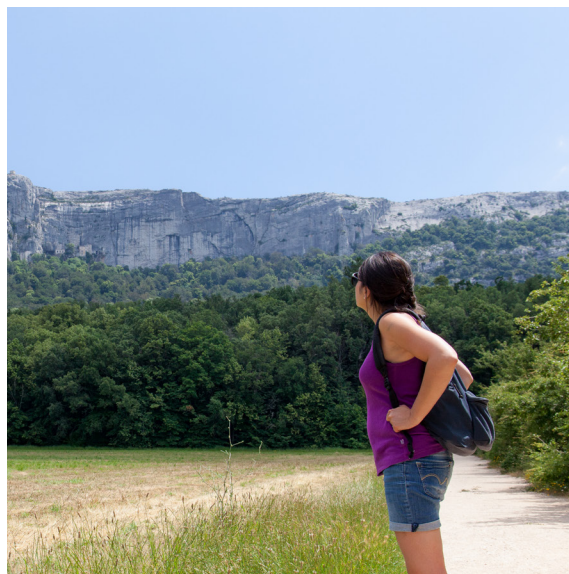
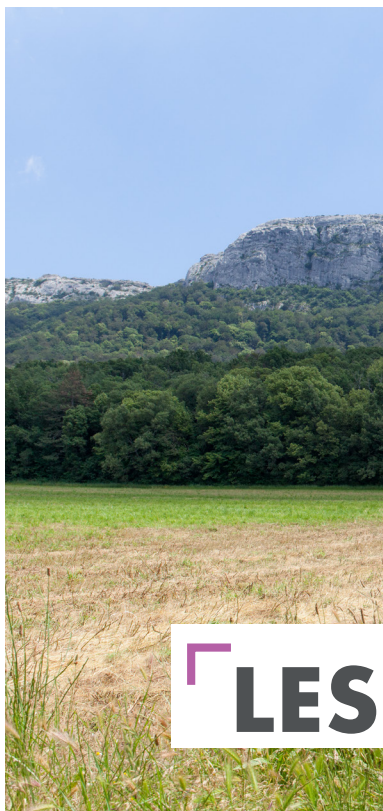
- de développer la fréquentation touristique sur le reste de l'année
- d'accroître les retombées du tourisme dans l'économie locale

UNE APPROCHE DURABLE !



UNE DÉMARCHE LOGIQUE ET PARTENARIALE





LES ENJEUX DU SCHÉMA !

- Développer l'attractivité du territoire hors saison estivale pour aller vers un lissage sur l'année de l'activité touristique.
- Développer la durée du séjour car l'hébergement est le cœur de l'économie touristique. Augmenter le nombre de nuitées d'un séjour engendre des retombées économiques plus importantes par une augmentation des dépenses d'hébergement, d'alimentation, de loisirs, de services...
- Inciter les touristes à consommer plus localement en développant des productions, en proposant des produits et des services à valeur ajoutée correspondant aux attentes des touristes et respectant l'environnement.

3 AXES, 17 FICHES ACTIONS

AXE

01

UNE AUTRE PROVENCE ! AFFIRMER LA SINGULARITÉ DU TERRITOIRE EN VALORISANT UNE IMAGE PROVENÇALE MODERNE ET DURABLE

La Provence Verte est un territoire du Var et de Provence bien spécifique. Elle a en effet su conserver ces éléments qui la rendent si attractive : un environnement préservé, un patrimoine et une vie culturelle riche, des savoir-faire emblématiques. C'est un territoire avec une image forte de nature, intimiste, loin de la foule. Les sites naturels sont un atout majeur du territoire. Mais la récente pression qu'ils subissent fait qu'il faut évoluer. Les pics de fréquentation saisonniers se multiplient et sont désormais un

problème prioritaire qui risquerait à terme de nuire à l'ensemble de l'activité.

Une meilleure gestion des flux, notamment touristiques en été, permettra de réduire cette pression. Pour cela, il faut proposer une offre plus étoffée en conservant une approche durable du tourisme en Provence Verte. Il ne s'agit donc pas d'accueillir plus mais d'accueillir mieux dans un souci permanent de protection de notre environnement et de bonne cohabitation avec la population.

Cette image provençale alliera donc préservation, tradition et modernité.



AXE

02

TRAVAILLER TOUTE L'ANNÉE ! ENCOURAGER ET DÉVELOPPER LE SÉJOUR TOURISTIQUE DURABLE EN TOUTES SAISONS

La durée de séjour en Provence Verte est une des plus courtes du Var. L'économie touristique étant basée sur l'hébergement, il convient donc de chercher à allonger cette durée.

Pour cela, trois leviers peuvent être activés avec une recherche permanente de développement durable :

- Diversifier l'offre d'hébergement pour s'adresser à de nouvelles clientèles et toucher de nouveaux marchés en développement.
- Structurer une nouvelle offre d'activités autour de la pleine nature en privilégiant l'itinérance et les services à y associer.
- Soutenir un événementiel hors saison, de qualité, tourné vers les spécificités du territoire et le dynamisme des communes et qui génèrera des retombées économiques en dehors de l'été.

AXE

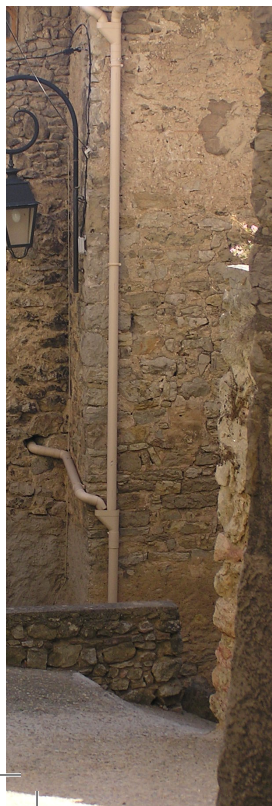
03

BIENVENUE CHEZ NOUS ! AMÉLIORER L'HOSPITALITÉ TOURISTIQUE

Plus que d'accueil, il conviendra désormais de parler d'hospitalité touristique tant il faut y voir une offre plus générale de services, qui plus est destinée à un public plus large que nos visiteurs. L'idée centrale reste de ne pas accueillir plus mais d'accueillir mieux, notamment l'ensemble des acteurs de la filière dans un souci de diversifier notre clientèle et notre offre, durablement.

Cette hospitalité doit être au centre de nos objectifs car c'est par là que l'économie du tourisme se développera encore en Provence Verte.

UN PLAN D'ACTIONS QUI SE VEUT RÉALISTE ET RÉALISABLE.



AXE 1 ET ACTIONS

UNE AUTRE PROVENCE ! AFFIRMER LA SINGULARITÉ DU TERRITOIRE EN VALORISANT UNE IMAGE PROVENÇALE MODERNE ET DURABLE

ACTION

01 Accéder durablement à la baignade toutes saisons

Trouver des alternatives aux pics de fréquentation des lieux de baignade en proposant une offre complémentaire, organisée et sécurisée.

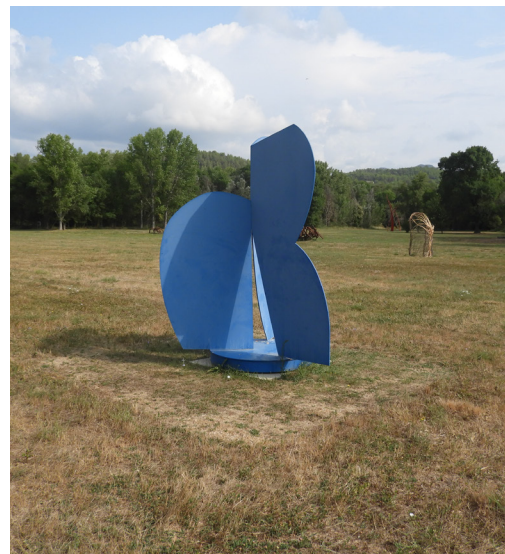
ACTION

02 Proposer des parcours culturels de découverte

Favoriser la découverte du territoire par une approche culturelle moderne, adaptée aux publics touristiques.



Éric Di Fruscia,
Coulée 2017 Acier brut peint
Courtesy de l'artiste et du Centre
d'Art Contemporain de Châteaufort /
Agglomération Provence Verte.



Alain Clément,
Sans titre, 2012 – 2018 Acier traité antirouille et peint
Courtesy de l'artiste et du centre d'art contemporain
de Châteaufort / Agglomération Provence Verte

ACTION

03 Promouvoir le terroir et les savoir-faire avec les productions locales et le vin

Conforter l'image de la Provence Verte, destination d'arrière-pays provençal et d'œnotourisme, en renforçant la visibilité de l'offre et l'accueil.



ACTION

04 Promouvoir le terroir et les savoir-faire avec la valorisation du pois chiche

Donner une identité culinaire au territoire en favorisant une filière de produits autour du pois chiche. Ce sera le moteur de la promotion des produits du terroir emblématiques de la Provence Verte.



ACTION

05 Promouvoir le terroir et les savoir-faire avec l'artisanat d'art

Proposer une offre de découvertes des artisans d'art, ambassadeurs des savoir-faire, en structurant un accueil du public touristique.

AXE 2 ET ACTIONS

ACCUEILLIR TOUTE L'ANNÉE !
ENCOURAGER ET DÉVELOPPER
LE SÉJOUR TOURISTIQUE
DURABLE EN TOUTES SAISONS

ACTION

06 **Proposer une nouvelle offre d'hébergement en accueillant les camping-cars**

Favoriser l'accueil des camping caristes sur le territoire en structurant une offre qualitative, favorisant la consommation locale, le tout dans une logique d'organisation intercommunale.

ACTION

07 **Proposer une nouvelle offre d'hébergement pour les groupes**

Faciliter l'accueil des groupes en organisant une offre d'hébergement tout public et à tarif modéré, facilitant le séjour ou le passage.





ACTION

09 Favoriser la découverte par les activités de plein air avec l'itinérance

Autour d'une offre de circuits vélo et pédestres conçue par les acteurs locaux (communes, clubs, OTI, PNR), structurer une offre de services connexes favorisant la consommation touristique dans les hébergements et les commerces locaux.

ACTION

10 Favoriser la découverte par les activités de plein air avec de nouvelles offres

Etudier la possibilité de proposer une nouvelle offre autour d'activités encore peu exploitées mais demandées et porteuses d'attractivité.

ACTION

08 Proposer une nouvelle offre d'hébergement avec l'évolution de l'hôtellerie et de l'hôtellerie de plein air

Analyser l'offre existante pour identifier les besoins de nouveautés, de mises à niveau pour répondre aux nouvelles exigences du marché.

ACTION

11 Proposer des grands événements hors saison

Une offre de grands événements, de dimension intercommunale, qualitative, à forte notoriété, génèrera du séjour. Autour de thématiques fortes, il s'agira de proposer un programme étalé sur quelques jours, hors saison estivale, et relayé en communication par tous les partenaires.

AXE 3 ET ACTIONS

BIENVENUE CHEZ NOUS ! AMÉLIORER L'HOSPITALITÉ TOURISTIQUE

ACTION

12 Créer le comptoir du développement touristique

Proposer un accompagnement aux communes et aux porteurs de projets touristiques pour développer de nouvelles activités en cohérence avec le schéma.



ACTION

13 Optimiser l'accueil des touristes avec le schéma des accueils de l'Office de tourisme

Adapter le schéma de l'accueil touristique géré par l'Office de tourisme aux besoins du terrain et aux évolutions des points d'attractivité du territoire avec des Bureaux d'Information et un réseau de Relais d'Information.



ACTION

14 Optimiser l'accueil des touristes en impliquant les prestataires touristiques

Organiser des journées thématiques pour les prestataires autour des nouvelles orientations touristiques du territoire notamment dans les domaines du développement durable, du cyclotourisme et de l'itinérance.

ACTION

15 Optimiser l'accueil des touristes avec un plan de signalétique routière

Élaborer un plan de signalétique global, de l'autoroute aux sites publics à visiter, pour montrer le dynamisme et l'attractivité touristique de la Provence Verte.

ACTION

16 Faciliter la mobilité touristique

Faciliter les déplacements touristiques intra territoriaux par des modes de transport innovants, rejoignant les principaux sites d'attractivité.

ACTION

17 Redécouvrir la Nationale 7

Valoriser cette route française mythique, symbole des vacances, qui traverse la Provence Verte, au travers d'un réseau national des communes et territoires concernés.



04 98 05 27 10
contact@caprovenceverte.fr
www.caprovenceverte.fr

Hôtel de l'Agglomération
Provence Verte
Quartier de Paris
174 Route départementale 554
83170 Brignoles

L'intégralité du schéma peut être
téléchargée sur le site de
l'Agglomération Provence Verte

 **Agglomération
Provence verte**