

Déploiement de la fibre en Provence Verte 2019-2023

	2019	2020	2021	2022	2023	TOTAL DE PRISES
Bras				590	901	1491
Brignoles	845	6405	1900	758	1550	11458
Camps-la-Source		361	358	50	400	1169
Carcès		567			2231	2798
Châteauvert				148		148
Correns			590	157		747
Cotignac		658	275		1726	2659
Entrecasteaux			190	600	335	1125
Forcalqueiret		425	320	673		1418
Garéoult		2583	579			3162
La Celle		51			791	842
La Roquebrussanne					1452	1452
Le Val			1600	1218		2818
Mazaugues					591	591
Méounes-lès-Montrieux			190		1036	1229
Montfort-sur-Argens		3	670	160	102	935
Nans-les-Pins				700	1914	2614
Néoules		7	450		840	1297
Ollières		171	180			351
Plan-d'Aups-Sainte-Baume				200	1099	1299
Pourcieux					993	993
Pourrières				550	2497	3047
Rocbaron		652	350	1300		2480
Rougiers					996	996
Sainte-Anastasie-sur-Issole		381	24	540	136	1081
Saint-Maximin-la-Sainte-Baume	246	24460	5700	1150	839	10395
Tourves		16	1300	1571		2887
Vins-sur-Caramy			500	141		641
PROVENCE VERTE	1091	14740	14901	10506	20610	61848

Le Syndicat Mixte Ouvert Provence-Alpes-Côte d'Azur Très Haut Débit (SUD THD) assure la maîtrise d'ouvrage du projet d'aménagement numérique varois.

Ne pas jeter sur la voie publique - Crédit: Fotolia

LA FIBRE S'INSTALLE EN PROVENCE VERTE

Bras - Brignoles - Camps la Source - Carcès
La Celle - Châteauvert - Correns - Cotignac
Entrecasteaux - Forcalqueiret - Garéoult
Mazaugues - Méounes-lès-Montrieux
Montfort-sur-Argens - Nans-les-Pins - Néoules
Ollières - Plan-d'Aups-Sainte-Baume
Pourcieux - Pourrières - Rocbaron
La Roquebrussanne - Rougiers
Saint-Maximin-la-Sainte-Baume
Sainte-Anastasie-sur-Issole - Tourves
Le Val - Vins-sur-Caramy

100% DU TERRITOIRE COUVERT EN 2023

QUAND SEREZ-VOUS CONNECTÉS À MONTFORT-SUR-ARGENS ?



LA FIBRE OPTIQUE, QU'EST-CE QUE C'EST ?

Une fibre optique est un fil de verre ou de plastique, plus fin qu'un cheveu, qui permet de transporter de grandes quantités de données à la vitesse de la lumière sur de grandes distances.

La fibre optique permet :

- une vitesse de connexion très nettement supérieure au réseau cuivre historique
- un accès à Internet à 100 Mb/s
- une connexion à Internet stable
- l'utilisation simultanée de plusieurs équipements à partir de sa connexion internet : smartphone, tablette, ordinateur, télévision
- un meilleur confort d'usage pour les jeux en ligne et les nouveaux services de télévision



Comment serez-vous raccordés ?

Le déploiement de la fibre optique jusqu'au domicile ne nécessite pas forcément de travaux chez les particuliers. L'utilisateur devra cependant changer certains de ses équipements. L'opérateur qu'il choisira proposera une offre pour l'installation d'une nouvelle box et son raccordement fibre à l'intérieur du local ou de l'habitation (dans le cadre du FTTH «Fiber To the Home» = la fibre jusqu'au logement).

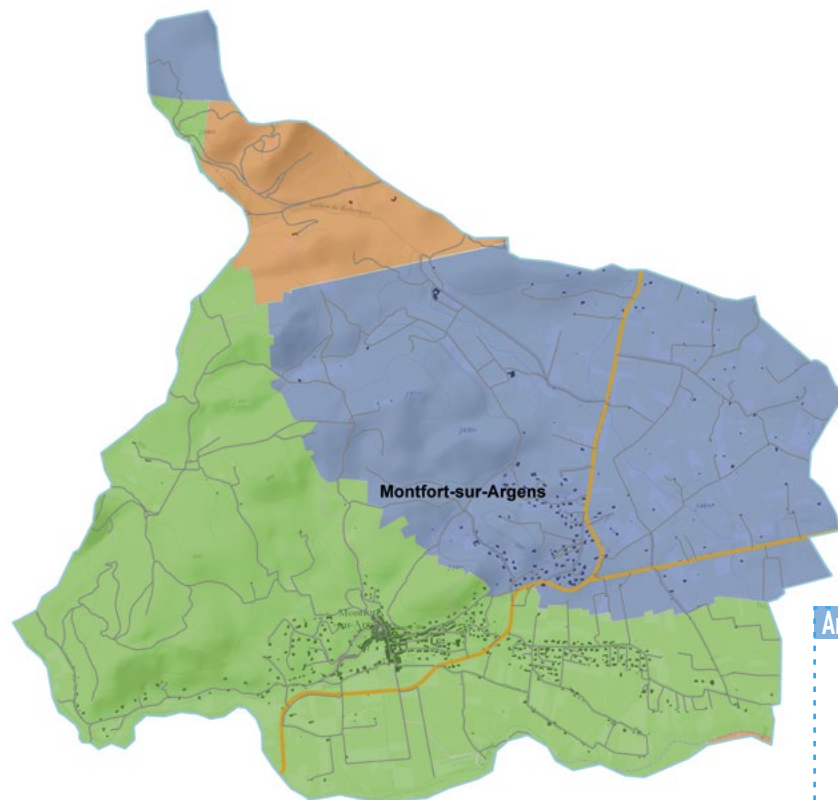
Un investissement public de 869 722 €



Le déploiement de la fibre optique en Provence Verte est financé par le délégataire Var Très Haut Débit complété par des financements publics, obtenus de la part de l'Etat (FSN) et des collectivités membres de SUD THD à travers une convention financière (Région, Département, Agglomération). L'Agglomération Provence Verte contribue à 25 % de l'investissement tout comme le Département. La Région quant à elle contribue à hauteur de 50 %.



Testez votre éligibilité sur
www.vartreshautdebit.fr



Année de mise en service	
	2019
	2020
	2021
	2022
	2023



Chiffres clés dans l'Agglomération Provence Verte

- 60 000 foyers et entreprises impactés
- 250 km de câbles fibre optique à déployer dont 120 km de réutilisation d'infrastructure existante et 35 km de création d'infrastructure souterraine



Zoom sur les travaux À MONTFORT-SUR-ARGENS

À Montfort-sur-Argens les travaux de fibre optique ont débuté en 2020. Ils sont réalisés par l'entreprise NGE. Ils permettront de construire 935 prises sur la commune d'ici 2023. Dès la fin 2021, plus de 670 foyers pourront bénéficier de la fibre optique.

*Les délimitations de zone sont susceptibles d'évoluer et ne sont pas contractuelles.

Sources de la carte: Esri, HERE, DeLorme, USGS, Intermap, INCREMENT P, NRCan, Esri Japan, METI, Esri China (Hong Kong), Esri Korea, Esri (Thailand), MapmyIndia, NGCC, © OpenStreetMap contributors, and the GIS User Community