



Le musée est abrité dans l'ancien Palais des Comtes de Provence. Tout d'abord conçu comme une bâtisse défensive, le Palais est aménagé à partir du milieu du 13<sup>e</sup> siècle pour devenir une résidence comtale. Dès lors, c'est ici que les Comtes de Provence séjournent lorsqu'ils sont de passage à Brignoles. Au-delà de sa fonction de résidence comtale, le bâtiment a aussi abrité le Palais de Justice, la Cour des Comptes, le Parlement de Provence, une école, la Préfecture et la Sous-Préfecture, un dispensaire... et même un grenier à blé ! Le musée, qui bénéficie de l'appellation « Musée de France », est ce qu'on appelle un musée mixte. On y trouve des thématiques très diversifiées, alliant archéologie, art sacré, beaux-arts, arts et traditions populaires, mais aussi histoire naturelle.



AD83 - 2 FI 146

## Prochainement au musée

Exposition sur le vin en Provence !

L'histoire du vin est l'histoire des hommes :

une histoire de terroir, de labeur et de traditions.

L'activité viticole et vinicole sur le territoire révèle à quel point le vin, et plus particulièrement le rosé, constitue un élément fort du patrimoine provençal. Présentée dans l'ancien moulin à huile mitoyen au Palais, l'exposition mettra en scène les collections du musée, enrichies de prêts de particuliers et illustrées d'images d'archives.

Vous êtes **enseignant** du premier ou du second degré, vous souhaitez sensibiliser votre classe au patrimoine local, à la création artistique du XX<sup>e</sup> siècle et/ou faire découvrir cette exposition à vos élèves, ou encore traiter une notion de votre programme, le musée vous accueille et met à votre disposition des ressources pédagogiques pour vous aider dans l'élaboration de votre projet.

## CONTACT

Renseignements & tarifs / réservations visites scolaires

[museebrignoles@caprovenceverte.fr](mailto:museebrignoles@caprovenceverte.fr) / Tél : 04.94.86.16.04

Lucy DOUZANT : [ldouzant@caprovenceverte.fr](mailto:ldouzant@caprovenceverte.fr)

# UNE OFFRE EDUCATIVE, RICHE ET PLURIELLE

L'accueil des groupes scolaires s'effectue **SUR RESERVATION**.

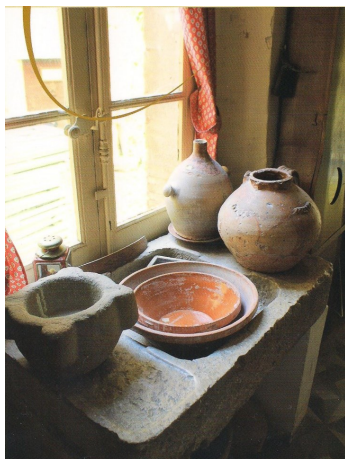
Les visites et activités sont encadrées par une médiatrice culturelle du musée.

## Cycle I : Ma visite contée du palais à entendre, toucher et sentir...



Les élèves se laissent guider par la voix de Petit Bérenger, fils du Comte, qui raconte ses aventures à travers la Provence. Un voyage parsemé de senteurs, de traditions et d'animaux que les tout jeunes élèves découvrent au fil d'une visite sensorielle des collections du palais.

## Cycle II : Visite-rencontre «Provence d'antan»



Quand les objets de la vie quotidienne racontent la vie d'autrefois en Provence. Une large collection d'objets de tous les jours (costumes, vaisselle et ustensiles de cuisine, lampes...) est présentée aux élèves dans le musée. Cette visite sera complétée par une rencontre avec un des membres du groupe folklorique "Lei tambourinaire de Sant Sumian" de Brignoles qui sensibilisera les élèves à la culture provençale à travers le costume, la danse, la musique, ou

encore les traditions.



## Cycle III : Visite-atelier «Curieux de nature»



La Provence abrite une mosaïque de paysages, où de nombreuses espèces animales vivent : oiseaux, mammifères, insectes... Grâce à la collection sciences naturelles et les tableaux du peintre Frédéric Montenard, les élèves découvrent toutes ces richesses naturelles régionales. Muni d'un carnet de voyage, ils vont s'initier à l'art du croquis de paysage et vont réaliser des fiches d'identité pour chaque animal observé. (matériel fourni)

Pour les **élèves de collège et lycée**,  
le musée organise des visites commentées des collections permanentes  
et de l'exposition temporaire.