



DOSSIER DE PRESSE

AGGLOMÉRATION PROVENCE VERTE

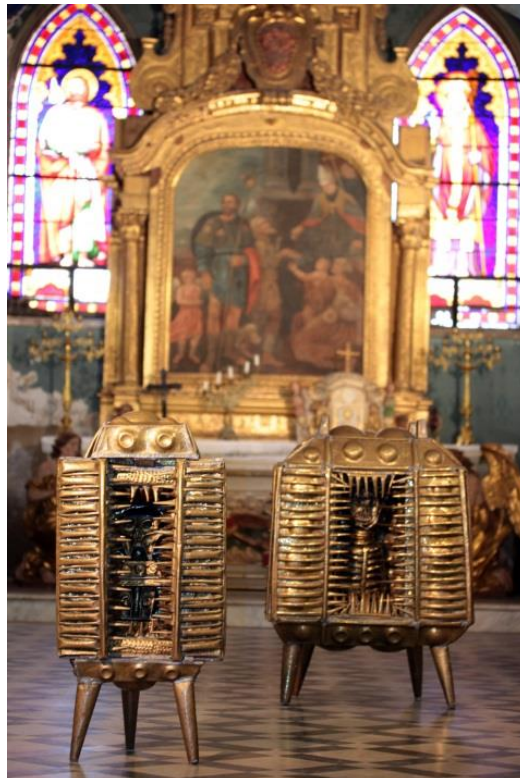
Quartier de Paris - 174 Route Départementale 554 - 83170 BRIGNOLES ☎ 04 98 05 27 10 📠 04 98 05 24 79 🌐 www.caprovenceverte.fr

Un artiste... deux expositions

Henri COMBY, artiste composite

Musée des Gueules Rouges - Tourves - Du 1^{er} septembre 2018 au 21 avril 2019
Vernissage vendredi 31 août à partir de 18 h 00

Musée des Comtes Provence - Brignoles - Du 8 septembre 2018 au 21 avril 2019
Vernissage vendredi 7 septembre à partir de 18 h 00



AGGLOMÉRATION PROVENCE VERTE

Quartier de Paris - 174 Route Départementale 554 - 83170 BRIGNOLES

☎ 04 98 05 27 10 📠 04 98 05 24 79 🌐 www.caprovenceverte.fr

Un artiste

Né en 1928 au Puy-en-Velay en Auvergne, Henri Comby est un artiste hétéroclite à la fois sculpteur et peintre.

Ce varois d'adoption réalise des œuvres à la fois dynamiques et poétiques, qui cherchent à montrer les « problèmes du monde ». Au travers de ses peintures et sculptures, il dissèque l'Homme et la nature qui sont ses thèmes de prédilections. Il puise son inspiration dans les idéaux du passé, dans sa région natale, dans la végétation et les minéraux, dans la charcuterie familiale de son enfance mais également dans les avancées technologiques.



Henri Comby autour de ses plâtres © L. Trouillas

Son œuvre fait appel à différents matériaux et techniques et son travail se fait par séries : cuivres et laitons ; têtes en pierre ; têtes en bronze ; duralinox ; fers-blancs ; barques et chars ; œuvres graphiques ; sculptures en plâtre ; sculptures monumentales.

Son art est brut et surprenant. Connu et reconnu de son vivant, il présente son travail artistique dans de nombreuses expositions et salons.

Henri Comby ne cessera de créer jusqu'à la fin de sa vie, en 2004. Professeur à l'école des Beaux-Arts de Toulon, il a laissé auprès de ses élèves et des personnes qui l'ont côtoyé, le souvenir d'un homme généreux et affranchi.

Deux expositions



Le Musée des Gueules Rouges et le Musée des Comtes de Provence accueillent pour la première fois cet artiste aux multiples talents. Présentées simultanément, les deux expositions mettent en corrélation les œuvres d'Henri Comby et les collections des deux musées.

Le Musée des Gueules Rouges, dédié à la transformation de la bauxite en aluminium, expose 25 sculptures de la série *Duralinox*. En alliage d'aluminium, de magnésium et de manganèse, ces sculptures sont le résultat d'une conception industrielle. Elles sont présentées aux côtés de plans et de croquis minutieusement élaborés par l'artiste. Le musée expose également des sculptures en bronze et une tête de mineur monumentale en plâtre.



Le Musée des Comtes de Provence présente quant à lui des peintures et sculptures qui reflètent différentes facettes du travail de l'artiste tout au long de sa carrière. Sous forme de parcours au sein du musée, les œuvres de Comby offrent un regard renouvelé sur la collection permanente et sur le Palais des Comtes de Provence.

Résonance directe ou suggérée, chacune des œuvres de Comby a tout naturellement trouvé sa place au sein des collections de chacun des musées, créant ainsi avec un va-et-vient entre la création contemporaine et l'histoire locale.

Tanaüs, Série des Duralinox, 1971

Mialanes, pierre, 1978

Le Musée des Gueules Rouges

Le Musée des Gueules Rouges retrace, le long d'un parcours de visite ludique, l'histoire de l'exploitation minière de la bauxite dans le Var. En visite libre, grâce aux bornes interactives, découvrez l'origine de la bauxite, les techniques de transformation de ce minerai en aluminium et les utilisations contemporaines de ce métal. Accompagné d'un guide, plongez au cœur de la vie des mineurs et parcourez la galerie de mine reconstituée.



Infos pratiques - Contact

Musée des Gueules Rouges
Avenue de la Libération, 83 170 Tourves
Tel : 04 94 86 19 63
mgr@caprovenceverte.fr
<http://museedesgueulesrouges.fr>

Tarifs (visite du musée + exposition temporaire)

Plein tarif : 6 €
Tarif réduit : 4 €
Gratuit : enfant de – de 6 ans

Groupes | Centres de Loisirs | Scolaires

Des visites guidées peuvent être organisées tous les jours, toute l'année sur réservation (même en dehors des périodes d'ouverture).

Se rapprocher du musée pour toute réservation : 04 94 86 19 63

Le Musée des Comtes de Provence

Le musée est aménagé dans l'ancien Palais des Comtes de Provence. Archéologie, art sacré, beaux-arts, art et traditions populaires sont autant de thématiques qui offrent aux visiteurs la possibilité d'appréhender l'histoire du pays brignolais et la production artistique régionale.



Infos pratiques - Contact

Musée des Comtes de Provence
Place des Comtes de Provence, 83170 Brignoles
Tel : 04 94 86 16 04
museebrignoles@caprovenceverte.fr
<http://www.caprovenceverte.fr>

Tarifs (visite du musée + exposition temporaire)

Plein tarif : 4 €
Tarif réduit : 2 €
Gratuit : enfant de – de 6 ans

Groupes | Centres de Loisirs | Scolaires

Des visites guidées peuvent être organisées tous les jours, toute l'année sur réservation (même en dehors des périodes d'ouverture).

Se rapprocher du musée pour toute réservation : 04 94 86 16 04

Horaires et jours d'ouverture des musées

Du 1^{er} septembre au 30 septembre 2018 - Ouvert les mercredis, samedis, dimanches de 14h à 18h

Du 1^{er} octobre 2018 au 21 avril 2019 - Hors vacances scolaires : ouvert les mercredis, samedis, dimanches de 14h à 17h - Vacances scolaires toutes zones : ouvert du mercredi au dimanche de 14h à 17h

Fermeture annuelle du 23 décembre 2018 au 31 janvier 2019.

Les musées seront fermés les jours fériés