



DOSSIER DE PRESSE

AGGLOMÉRATION PROVENCE VERTE

Quartier de Paris - 174 Route Départementale 554 - 83170 BRIGNOLES

☎ 04 98 05 27 10 ☎ 04 98 05 24 79 🌐 www.caprovenceverte.fr

Miguel Garcia

Dans mes rêves, il y a...

Du 22 mars au 7 avril 2019

Centre d'Art de Sainte Anastasie

Vernissage de l'exposition :

Vendredi 22 mars à partir de 18h

Je connais Miguel Garcia depuis bientôt trente ans...

Dans la société actuelle où tout va très vite, trop vite parfois. Dans cette course folle à la consommation, du tout « tout de suite » qui ignore la frustration, où la mode à peine apparue est aussitôt remplacée par une autre tout aussi éphémère. Dans cette société normative où l'on ne prend plus vraiment le temps de « la maturation », où l'humain perd peu à peu ses repères, trente ans c'est beaucoup !

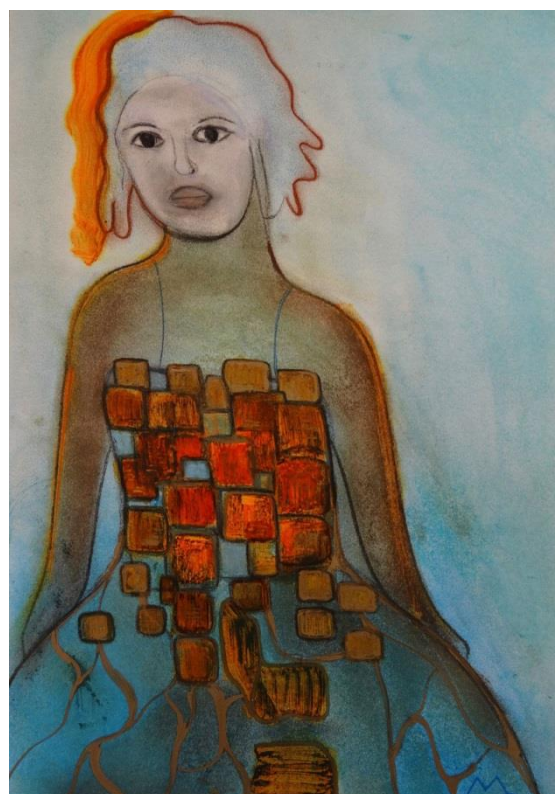
L'art est sans doute un des derniers territoires vierges à explorer, à défricher, dans lequel on peut se sentir exister pour ce que l'on est, sans artifice, dans sa propre originalité et intégrité.

Miguel Garcia est autodidacte, bien que très intéressé par l'histoire de l'art et l'art contemporain, il peint et dessine comme il écrit ou compose, au quotidien sans esprit d'école, développant son propre langage expressif tout en restant à l'écoute des bruits du monde qui l'entoure. C'est un curieux, un voyageur autant mobile qu'immobile.

Pour lui l'expression artistique est avant tout sa manière de comprendre, de supporter le monde et la société tel qu'ils vont.

Très sensible à l'écologie, aux valeurs morales comme la tolérance, l'amour, la justice, à la diversité et à l'intérêt des cultures autres qui le conduisent à voyager en Espagne, Egypte, Bolivie, Népal, Il chemine au quotidien utilisant les mots, les formes et les couleurs pour rendre le monde plus acceptable.

On pourrait comparer sa démarche au mythe du bon sauvage(1), dans sa volonté de retrouver l'esprit originel de l'homme face et dans la nature, celle d'avant le paradis perdu.



AGGLOMÉRATION PROVENCE VERTE

Quartier de Paris - 174 Route Départementale 554 - 83170 BRIGNOLES

☎ 04 98 05 27 10 ☎ 04 98 05 24 79 🌐 www.caprovenceverte.fr

Il puise son inspiration dans les mythes et légendes des différentes cultures qu'il aborde, qu'il s'approprie et retraduit à sa façon de manière le plus souvent onirique et symbolique.

L'animal réel ou imaginaire, l'humain, fragile et paisible, l'arbre et la représentation de la nature dans sa diversité : le monde souterrain, l'immensité du ciel, sont autant de sujets qu'il utilise pour composer ses œuvres et exprimer sa vision d'un monde qu'il voudrait idéal.

Mais ne nous y trompons pas, Miguel n'est pas « un doux naïf », « Un hippie égaré », étranger à la réalité sociale et culturelle environnante.

Il aborde les yeux grands ouverts et le mot incisif, l'actualité et pose un regard critique et sans complaisance sur ce qu'il ressent comme de l'injustice ou de la barbarie et qui le fait souffrir.

Pour lui la création est un acte militant et de survie. Il veut croire que le monde peut guérir et cette foi qui l'anime au quotidien dans l'expression de son art finit par nous porter aussi et nous ouvrir de nouveaux horizons et espaces de réflexion.

Chaque dessin, peinture ou écrit de Miguel est un acte salutaire, pour espérer encore en une société plus juste et plus humaine.

Allez Miguel s'il te plait, dessine-moi encore le bonheur.....

Jean-Marie Cartereau

Le 04 janvier 2019.

(1) Le mythe du bon sauvage (ou du « noble sauvage ») est l'idéalisation de l'homme à l'état de nature (des hommes vivant au contact de la nature). L'idée que « le bon sauvage » vit dans un paradis sur terre avant le péché originel s'est développée au XVIII^e siècle, ayant ses fondations chez les explorateurs et conquérants de la Renaissance.

Le mythe du bon sauvage a permis aux écrivains contemporains de développer une forme de critique sociale sur les aberrations et les injustices de la société. L'adaptation la plus connue actuellement est Le Meilleur des mondes d'Aldous Huxley.

(Source Wikipédia)

Le Centre d'Art de Sainte Anastasie

Situé dans l'ancienne cave coopérative du village, le Centre d'Art Contemporain de Sainte Anastasie présente des expositions monographiques ou collectives d'artistes représentatifs de la diversité des courants et des pratiques de l'art contemporain.

Infos pratiques - Contact

Centre d'Art de Sainte Anastasie

Rue Notre Dame – 83136 SAINT-ANASTASIE

casa@caprovenceverte.fr

<http://caprovenceverte.fr>

Tarif

Entrée Libre

Horaires et jours d'ouverture :

Ouvert les vendredis, samedis, dimanches de 15h à 18h